



MAÎTRISE D'OUVRAGE ET GESTION IMMOBILIÈRE [MOGI TP]

MASTÈRE SPÉCIALISÉ



**PART
TIME**





CONSTRUISEZ VOTRE AVENIR DANS L'IMMOBILIER

L'immobilier a besoin de cadres de haut niveau, qui possèdent les connaissances techniques, juridiques, commerciales et financières pour assurer la cohérence entre le montage d'opérations, le suivi de la construction et la gestion du patrimoine bâti. Ces cadres agiles doivent répondre aux nouveaux besoins des secteurs de l'immobilier : BIM, digital, transition énergétique, services et qualité d'usage...

Formez-vous au métier de **maître d'ouvrage** et **gestionnaire immobilier**

Cette double spécialisation place le MS MOGI comme la formation référente afin de préparer les futurs managers et les professionnels en reconversion aux fonctions multiples du marché de l'immobilier, dans le secteur public et privé :

- **en montage d'opérations/construction** : prospecteur foncier, développeur immobilier, responsable de programmes, chef de projet immobilier, monteur d'opération
- **en gestion globale** : property manager, asset manager, responsable de site, responsable de gestion immobilière



" Depuis plus de 25 ans, près de 600 professionnels ont été formés et évoluent dans les fonctions de management en maîtrise d'ouvrage ou gestion immobilière.

Le MS MOGI TP évolue et accompagne les mutations des métiers de l'immobilier mais toujours dans le respect de son objectif originel de former ceux qui sauront bien construire, impératif dans les sociétés fragilisées d'aujourd'hui confrontées à de nouveaux défis.

Acquérir la connaissance de toutes les facettes du métier mais surtout en comprendre la pratique pour assumer cette responsabilité qui n'est pas seulement financière et technique mais sociale et culturelle et qui doit se traduire par des ouvrages où qualité, économies et pérennité sont confortés."

*Olivier Herbemont,
directeur pédagogique*

OBJECTIFS

POUR LES STAGIAIRES

Consolider ses compétences et évoluer durablement ; assurer la cohérence entre le montage d'opérations, le suivi de la construction et la gestion d'ensembles immobiliers d'habitations, de bureaux, d'équipements publics ou privés, dans une optique de qualité optimale.

POUR LES ENTREPRISES

Accompagner l'évolution des collaborateurs et l'acquisition de compétences polyvalentes ; bénéficier de retours d'expériences opérationnels et innovants.

ACCRÉDITATION RICS

La RICS est la qualification leader dans le monde en ce qui concerne les standards professionnels dans le domaine du foncier, de l'immobilier, de la construction, des services et des expertises.

« Grâce à la formation du MS MOGI, j'ai décidé en parallèle de passer l'accréditation RICS. C'est un véritable passeport aussi bien pour l'emploi que pour le développement des connaissances à haut niveau sur les différentes spécialisations dans l'immobilier. L'investissement est largement amorti par les avantages reçus au titre de son développement personnel et professionnel. »

Alexandre, MRICS, diplômé du MS MOGI et intervenant

PROFILS ET COMPÉTENCES

À l'image de la construction où **la diversité des métiers nécessite des compétences multiples**, les stagiaires sont issus d'horizons différents et complémentaires.

Jeunes diplômés, ingénieurs, architectes, diplômés d'écoles de management ou issus d'un master universitaire, juriste, urbaniste y côtoient des professionnels expérimentés en mobilité ou en reconversion.

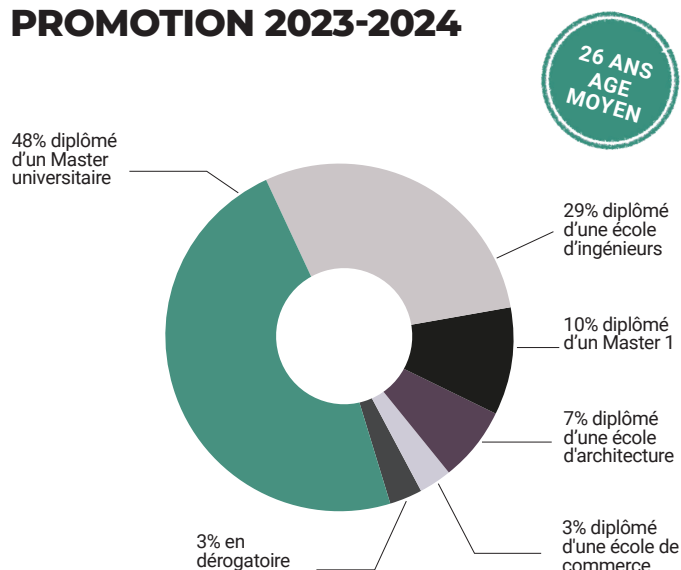
Cette mixité permet aux stagiaires **d'apprendre et d'échanger entre pairs** et de développer leur réseau professionnel.



COMPÉTENCES MÉTIERS

- Déterminer l'opportunité foncière et le programme d'un projet immobilier
- Monter le projet immobilier
- Piloter la production du projet immobilier jusqu'à la mise en exploitation de l'ouvrage
- Gérer le patrimoine immobilier

PROMOTION 2023-2024



PERSPECTIVES PROFESSIONNELLES

À L'ISSUE DU MS MOGI TP

- Responsable de programme
- Responsable du développement
- Responsable de projets immobiliers
- AMO
- Responsable de patrimoine immobilier
- Property manager

APRÈS QUELQUES ANNÉES D'EXPÉRIENCE

- Directeur de programmes
- Directeur du développement
- Project directeur



PARMIS LES ATOUTS DU MS MOGI TP

- Un Mastère Spécialisé **accrédité par la RICS**
- Un des **3 Mastère Spécialisé immobilier** sur les 9 proposés par l'ESTP
- Un Mastère Spécialisé proposé **en full time et en part time**
- Un Mastère Spécialisé **reconnu par les professionnels et classé dans les palmarès**
- Un Mastère Spécialisé immobilier **d'une grande école d'ingénieur** de la construction



QUELQUES ENTREPRISES QUI ONT RÉCRUTÉ NOS ALUMNI ...

- Altarea Cogedim, Artelia, Batigère, BNP Paribas Real Estate, Bouygues Immobilier, BPD Marignan, CDC Habitat, CBRE, Constructa, Eiffage Immobilier, Grand Paris Aménagement, Grand Paris Habitat, Icade, I3F, Ministère des Armées, Nexity, Poste Immo et des créations d'entreprise

PROGRAMME

Des modalités pédagogiques innovantes en présentiel et blended-learning

Rythme : 1 semaine de **formation**
2 semaines en **entreprise**

FORMATION (650 h)

PRÉSENTATIONS ET ÉTUDES DE CAS

CONNAISSANCE DE LA MAÎTRISE D'OUVRAGE

- Missions et responsabilités du maître d'ouvrage
- Communication, marketing et management
- Éthique et qualité
- Real estate and international issues
- Innovation, prospective, intelligence artificielle et digital

BIM ET TRANSITION ÉNERGÉTIQUE

- BIM et projets immobiliers
- Performance énergétique et labels

AMÉNAGEMENT ET MONTAGE D'OPÉRATIONS PRIVÉES

- Urbanisme, aménagement et foncier
- Montage d'opérations privées
- Contrats et marchés privés

PROGRAMMATION ET MAÎTRISE DE PROJET

- Programmation
- Économie du projet
- Conception globale

MAÎTRISE D'OUVRAGE PUBLIQUE

- Propriété des personnes publiques
- Marchés publics et contrats globaux
- Logement social : montages et financements

GESTION IMMOBILIÈRE

- Management immobilier
- Mise en exploitation d'un bâtiment
- Maintenance des équipements et entretien
- Gestion des baux et des copropriétés
- Évaluation immobilière

FINANCE ET FISCALITÉ

- Décision financière
- Investissement et calculs financiers appliqués à l'immobilier
- Fiscalité

WORKSHOPS

- Programmation
- Propriété publique et domanialité
- Montage d'opérations
- Financement d'une opération de logement social
- Gestion immobilière

16 MOIS
EN
ALTERNANCE

CONFÉRENCE

- Véritable projet fédérateur et d'équipe organisé chaque année par la promotion sur un sujet de prospective.
- **Sujet 2023 " Le coût global dans les projets résidentiels "**

SALONS PROFESSIONNELS ET RÉSEAU

- Participation à des forums et salons professionnels : forum ESTP, Salon de l'Immobilier d'Entreprise (SIMI), Forum des Métiers de l'Immobilier et de la Ville (FMIV), conférence Palladio, etc.

VISITES DE CHANTIERS ET LABORATOIRES

- Programmation tout au long de la formation : visites de chantier emblématiques, écoquartier, laboratoires de recherche (matériaux, efficacité énergétique), salle BIM

ENTREPRISE

MISSION EN ENTREPRISE ET THÈSE PROFESSIONNELLE

- Dans le cadre des missions exercées en maîtrise d'ouvrage ou gestion immobilière, réflexion stratégique sur une problématique immobilière, encadrée par un tuteur pédagogique et un tuteur entreprise.

ÉQUIPE PÉDAGOGIQUE

- Un **directeur pédagogique**
- Une **équipe permanente** de l'ESTP
- **60 intervenants**, issus du secteur public et privé, experts en activité : directeur de programmes, directeur de l'aménagement, directeur de l'innovation et de la recherche, AMO, programmist, property manager, avocat, BIM manager, économiste de la construction ...

PRIX DU MS MOGI TP

- **90 €** : frais de dossier
- **15 750 € HT** : frais de scolarité en exonération de TVA (tarif 2023-2024)

CONTACT 01 75 77 86 08
informationsfc.ms@estp-paris.eu

CONDITIONS D'ADMISSION

Vous devez être titulaire d'un des diplômes suivants

- Diplôme d'ingénieur habilité par la Commission des Titres d'Ingénieur (liste Cti)
- Diplôme d'une école de management habilitée à délivrer le grade national de Master (liste CEFDG)
- Diplôme de 3ème cycle habilité par les autorités universitaires (DEA, DESS, Master...) ou diplôme professionnel de niveau BAC+5
- Diplôme de M1 ou équivalent, pour des auditeurs justifiant d'au moins trois années d'expérience professionnelle
- Titre inscrit au RNCP niveau 7 (ancienne nomenclature niveau I)
- Diplôme étranger équivalent aux diplômes français exigés ci-dessus

Conditions d'accès dérogatoires

a) Dans la limite de **40% maximum de l'effectif** de la promotion suivant la formation Mastère Spécialisé concernée, sont recevables, après une procédure de Validation des acquis personnels et professionnels (VAPP) *, les candidatures de personnes justifiant a minima de 5 années d'expérience professionnelle (hors stage, césure, cursus initial en alternance).

Pour cette voie d'accès, une description du dispositif de la VAPP permettant d'apprécier les connaissances, les méthodes et les savoir-faire du candidat, comportant notamment la composition de la commission pédagogique, devra être présentée ainsi que toute pièce constitutive de ce dispositif adaptée au programme

b) Par dérogation pour **30% maximum** du nombre d'étudiants suivant la formation Mastère Spécialisé concernée, sont recevables les candidatures d'étudiants titulaires d'un des diplômes suivants :

- niveau M1 validé ou équivalent sans expérience professionnelle
- diplôme de L3 justifiant d'une expérience adaptée de 3 ans minimum

Le pourcentage total des dérogations prévues au a) et au b) ci-dessus ne doit pas excéder **40%**

* procédure VAPP : nous consulter pour les candidats concernés

Délai d'accès

Le délai d'accès recommandé est à partir de 9 mois, une procédure accélérée en un mois peut être mise en œuvre en fonction des places disponibles.

PROCESSUS DE SÉLECTION

CANDIDATURE EN COURS

3 ÉTAPES

- **Pré-sélection** : analyse de votre dossier par le jury et vérification des pré-requis (analyse du dossier VAPP, le cas échéant *)
- **Admissibilité** : entretien avec le directeur pédagogique et des professionnels du secteur concerné, évaluation de la personnalité, des compétences et du projet professionnel
- **Admission** : décision du jury

CALENDRIER

Vous retrouverez sur www.estp.fr les informations suivantes qui vous guideront dans votre candidature

CALENDRIER DE RENTRÉE

- Une rentrée par an est prévue, en fonction de chaque Mastère Spécialisé et de son format : full time et part time

CALENDRIER DES PROCESSUS DE SÉLECTION

- Dates d'ouverture, de clôture des inscriptions en fonction des différents jurys et résultats des jurys

DOSSIER DE CANDIDATURE ET DOCUMENTS À JOINDRE

- Ce dossier doit être retourné par mail dûment complété afin que votre candidature soit prise en compte
- Si vous faites le choix de postuler à plusieurs Mastère Spécialisé, vous devez renseigner et adresser un dossier par formation (sauf CHD et BIM) à : informationsfc.ms@estp-paris.eu

Conditions d'évaluation

- Chaque programme est composé d'enseignements théoriques et pratiques en mode projet (en contrôle continu : études de cas, QCM, quiz, travail individuel, travail de groupe, etc.) ; d'une mission en entreprise et d'une thèse professionnelle qui développe une thématique d'entreprise, opérationnelle et/ou stratégique
- Un Mastère Spécialisé correspond à 75 crédits ECTS (45 pour la partie enseignement et 30 pour la thèse professionnelle et la mission en entreprise)

Politique handicap

- Pour toute déclaration de situation de handicap, un formulaire est disponible sur notre site Internet dans "Politique handicap" et vous rapprocher de notre référente : cremir@estp-paris.eu

CALENDRIER MASTÈRE SPÉCIALISÉ EN FULL TIME

AMEC, CHD, MIS, MOGI, RBC, TGE

6 mois de formation à l'ESTP

6 mois de mission en entreprise

soutenance thèse professionnelle

DURÉE : 12 MOIS

CALENDRIER MASTÈRE SPÉCIALISÉ EN PART TIME

BIM, MOGI TP, MTEG

1 semaine de formation à l'ESTP

2 à 3 semaines en entreprise

soutenance thèse professionnelle

DURÉE : 12 À 16 MOIS

RENCONTRE AVEC LE DIRECTEUR PÉDAGOGIQUE

Venez rencontrer le directeur pédagogique pour construire votre projet professionnel lors de nos journées portes ouvertes

PRIX DES MS

CHD : 12.500 €*

MTEG : 13.000 €*

RBC, TGE : 13.500 €*

BIM : 14.000 € à 17.000 €*

AMEC, MIS, MOGI, MOGI TP : 15.750 €*

* PRIX EN EXONÉRATION DE TVA

TARIFS 2023-2024

GRANDE ÉCOLE D'INGÉNIEURS DE LA CONSTRUCTION

L'ESTP est l'école de référence qui forme le plus grand nombre de cadres dans le domaine de la construction et de l'aménagement du cadre de vie



3000
élèves de Bac+2
à Bac+8



200
masteriens
dans les 9 MS



650
professionnels
en formation continue



300
entreprises partenaires,
syndicats, fédérations,
fondations ...

CHOISISSEZ VOTRE MS À L'ESTP

FORMEZ-VOUS ET INTÉGREZ L'ESTP

- **pour acquérir des compétences** dans le BIM, l'urbanisme et de l'aménagement durable, les techniques des travaux publics et du bâtiment, le management de projet, la maîtrise d'ouvrage et le management de l'immobilier
- **pour profiter des labels nationaux et internationaux** (labels professionnels et qualité)
- **pour bénéficier d'un directeur pédagogique** qui encadre la promotion, accorde un suivi personnalisé et coordonne **les intervenants reconnus** pour leur expertise dans les secteurs de l'immobilier et de la construction
- **pour accéder à une pédagogie hybride :**
 - **en présentiel** avec des travaux en groupe en mode projet, master class, workshops, classes inversées, cas pratiques, séances de restitution, coaching personnalisés, visites de chantiers, sites et laboratoires
 - **en distanciel** de manière synchrone
- **pour participer à l'organisation active d'une conférence sur un sujet de prospective**

BÉNÉFICIEZ DU RÉSEAU ET DES RESSOURCES DE L'ESTP

- un projet stratégique de développement qui positionne l'ESTP pour 2030
- un réseau d'une grande école d'ingénieur : **28.000 diplômés en activité et 1000 intervenants**
- **des entreprises à vos côtés :** forums, salons professionnels, conférences d'actualité et offres de stages et d'emploi
- **des ressources pédagogiques, logistiques et numériques** de l'ESTP: campus de Paris et de Cachan, salle BIM, plateformes technologiques, bibliothèque, etc.

INTÉGREZ RAPIDEMENT LE MONDE PROFESSIONNEL

84%

de nos diplômés trouvent un emploi dans les 6 mois qui suivent l'obtention du MS*

* source : enquête emploi 2023

FORMEZ-VOUS EN PLEIN CŒUR DE PARIS : SAINT-LAZARE / OPÉRA

ESTP Paris Formation Continue
2-4 rue Chartras, 75009 Paris

L'ESTP EST CERTIFIÉE QUALIOPi, DANS LA CATÉGORIE ACTIONS DE FORMATION



plaquette non contractuelle

estp

CONTACT

François BRESLE
responsable communication - commercial
tél : 01 75 77 86 08
informationsfc.ms@estp-paris.eu - www.estp.fr